

**I. V. Gaivoronskiy, A. A. Kurtseva,
M. G. Gaivoronskaya, G. I. Nichiporuk**

ANGIOLOGY

АНГИОЛОГИЯ

**Students` Workbook:
Angiology**

**Рабочая тетрадь
по ангиологии**

Учебное пособие для самостоятельной работы

Санкт-Петербург

СпецЛит

2019

УДК 611.1
А64

Авторы:

Гайворонский Иван Васильевич — доктор медицинских наук, профессор, заведующий кафедрой морфологии медицинского факультета Санкт-Петербургского государственного университета и кафедрой нормальной анатомии Военно-Медицинской академии им. С. М. Кирова;

Курцева Анна Андреевна — кандидат медицинских наук, доцент кафедры анатомии человека Курского государственного медицинского университета;

Гайворонская Мария Георгиевна — доктор медицинских наук, доцент кафедры морфологии Санкт-Петербургского государственного университета и ассистент кафедры челюстно-лицевой хирургии и хирургической стоматологии Военно-медицинской академии им. С. М. Кирова;

Ничипорук Геннадий Иванович — кандидат медицинских наук, доцент кафедры морфологии Санкт-Петербургского государственного университета

Ангиология : рабочая тетрадь к учебному пособию / И. В. Гайворонский, М. Г. Гайворонская, А64 А. А. Курцева, Г. И. Ничипорук. — Санкт-Петербург : СпецЛит, 2019. — 39 с.
ISBN 978-5-299-00997-2

Данное пособие является английской версией учебника профессора И. В. Гайворонского «Нормальная анатомия человека», который был издан в России 9 раз и одобрен Министерством образования Российской Федерации. Структура пособия соответствует современным стандартам медицинского образования в России и важнейшим европейским стандартам. Английская и латинская терминология приведены в соответствии с Международной анатомической номенклатурой.

УДК 611.1

CONTENTS

Preface	4
The list of practical skills: Arteries	5
Self-tests: Arteries	7
The list of practical skills: Veins	22
Self-tests: Veins	23
Self-tests: Lymphatic system	32

PREFACE

This Students` workbook may be used by medical students as an additional manual to test their knowledge of vascular and lymphatic system. It contains the list of all practical skills and pictures for self-tests. The self-tests can enable students to systematize their knowledge, get ready for the work with anatomical preparations and models and help to memorize the material. The filled workbook is a good summary which can help students to prepare for practical classes and final anatomy exam.

ПРЕДИСЛОВИЕ

Данная рабочая тетрадь предназначена для студентов медицинских учебных заведений в качестве дополнительного методического пособия. Она содержит полный перечень практических навыков и рисунки с заданиями для самостоятельной работы студентов по разделу «Ангиология». Работа с рисунками позволит студенту систематизировать полученные при чтении учебника знания, подготовиться к работе с анатомическими препаратами и моделями и облегчит запоминание материала. Заполненная тетрадь является своеобразным конспектом, который поможет быстрее и эффективнее подготовиться к практическим занятиям и практической части экзамена по анатомии человека.

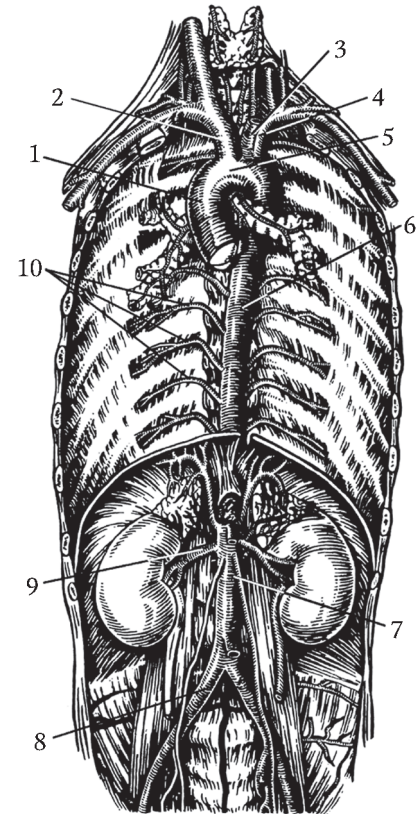
THE LIST OF PRACTICAL SKILLS: ARTERIES

1. Ascending aorta (*pars ascendens aortae*).
2. Aortic arch (*arcus aorticus*).
3. Thoracic aorta (*pars thoracica aortae*).
4. Brachiocephalic trunk (*truncus brachiocephalicus*).
5. Common carotid artery (*arteria carotis communis*).
6. External carotid artery (*arteria carotis externa*).
7. Internal carotid artery (*arteria carotis interna*).
8. Superior thyroid artery (*arteria thyroidea superior*).
9. Lingual artery (*arteria lingualis*).
10. Facial artery (*arteria facialis*).
11. Angular artery (*arteria angularis*).
12. Occipital artery (*arteria occipitalis*).
13. Posterior auricular artery (*arteria auricularis posterior*).
14. Superficial temporal artery (*arteria temporalis superficialis*).
15. Maxillary artery (*arteria maxillaris*).
16. Anterior cerebral artery (*arteria cerebri anterior*).
17. Middle cerebral artery (*arteria cerebri media*).
18. Anterior choroid artery (*arteria choroidea anterior*).
19. Posterior communicating artery (*arteria communicans posterior*).
20. Anterior communicating artery (*arteria communicans anterior*).
21. Right and left subclavian arteries (*arteriae subclaviae dextra et sinistra*): beginning, end and the parts.
22. Vertebral artery (*arteria vertebralis*).
23. Thyrocervical trunk (*truncus thyrocervicalis*).
24. Inferior thyroid artery (*arteria thyroidea inferior*).
25. Suprascapular artery (*arteria suprascapularis*).
26. Internal thoracic artery (*arteria thoracica interna*).
27. Superior epigastric artery (*arteria epigastrica superior*).
28. Anterior intercostal arteries (*arteriae intercostales anteriores*).
29. Posterior intercostal arteries (*arteriae intercostales posteriores*).
30. Transverse cervical artery (*arteria transversa colli*).
31. Costocervical trunk (*truncus costocervicalis*).
32. Posterior intercostal arteries (*arteriae intercostales posteriores*).
33. Common iliac artery (*arteria iliaca communis*).
34. External iliac artery (*arteria iliaca externa*).
35. Internal iliac artery (*arteria iliaca interna*).
36. Umbilical artery (*arteria umbilicalis*).
37. Middle rectal artery (*arteria rectalis media*).
38. Uterine (*ductus deferentis*) artery (*arteria uterina (ductus deferentis)*).
39. Obturator artery (*arteria obturatoria*).
40. Iliolumbar artery (*arteria iliolumbalis*).
41. Lateral sacral artery (*arteria sacralis lateralis*).
42. Superior gluteal artery (*arteria glutea superior*).
43. Inferior gluteal artery (*arteria glutea inferior*).
44. Inferior epigastric artery (*arteria epigastrica inferior*).
45. Abdominal aorta (*pars abdominalis aortae*).
46. Coeliac trunk (*truncus coeliacus*).
47. Left gastric artery (*arteria gastrica sinistra*).
48. Common hepatic artery (*arteria hepatica communis*).
49. Proper hepatic artery (*arteria hepatica propria*).
50. Right gastric artery (*arteria gastrica dextra*).
51. Right gastroepiploic artery (*arteria gastroepiploica dextra*).
52. Gastroduodenal artery (*arteria gastroduodenalis*).
53. Splenic artery (*arteria lienalis*).
54. Left gastroepiploic artery (*arteria gastroepiploica sinistra*).
55. Superior mesenteric artery (*arteria mesenterica superior*).
56. Jejunal arteries (*arteriae jejunales*).
57. Ileal arteries (*arteriae ileales*).

58. Right colic artery (*arteria colica dextra*).
59. Middle colic artery (*arteria colica media*).
60. Inferior mesenteric artery (*arteria mesenterica inferior*).
61. Left colic artery (*arteria colica sinistra*).
62. Sigmoid arteries (*arteriae sigmoideae*).
63. Superior rectal artery (*arteria rectalis superior*).
64. Renal artery (*arteria renalis*).
65. Median sacral artery (*arteria sacralis mediana*).
66. Ovarian (testicular) artery (*arteria ovarica (testicularis)*).
67. Lumbar arteries (*arteriae lumbales*).
68. Inferior phrenic artery.
69. Axillary artery (*arteria axillaris*).
70. Brachial artery (*arteria brachialis*).
71. Radial artery (*arteria radialis*).
72. Ulnar artery (*arteria ulnaris*).
73. Superior thoracic artery (*arteria thoracica superior*).
74. Thoracoacromial artery (*arteria thoracoacromialis*).
75. Lateral thoracic artery (*arteria thoracica lateralis*).
76. Subscapular artery (*arteria subscapularis*).
77. Posterior circumflex humeral artery (*arteria circumflexa humeri posterior*).
78. Anterior circumflex humeral artery (*arteria circumflexa humeri anterior*).
79. Deep brachial artery (*arteria profunda brachii*).
80. Common interosseous artery (*arteria interossea communis*).
81. Superficial and deep palmar arches.
82. Femoral artery (*arteria femoralis*).
83. Deep femoral artery (*arteria femoralis profunda*).
84. Superficial epigastric artery (*arteria epigastrica superficialis*).
85. Superficial circumflex iliac artery (*arteria circumflexa ilium superficialis*).
86. External pudendal arteries (*arteriae pudendae internae*).
87. Popliteal artery (*arteria poplitea*).
88. Lateral superior genicular artery (*arteria genus superior lateralis*).
89. Medial superior genicular artery (*arteria genus superior medialis*).
90. Lateral inferior genicular artery (*arteria genus inferior lateralis*).
91. Medial inferior genicular artery (*arteria genus inferior medialis*).
92. Posterior tibial artery (*arteria tibialis posterior*).
93. Anterior tibial artery (*arteria tibialis anterior*).
94. Medial plantar artery (*arteria plantaris medialis*).
95. Lateral plantar artery (*arteria plantaris lateralis*).
96. Dorsalis pedis artery (*arteria dorsalis pedis*).

SELF-TESTS: ARTERIES

Task 1. Write the names of the arteries indicated on the picture



The parts of aorta and its main branches

ANGIOLOGY

АНГИОЛОГИЯ

Students` Workbook in Angiology

Рабочая тетрадь по ангиологии

Учебное пособие для самостоятельной работы

Компьютерная верстка *Габерган Е. С.*

Подписано в печать 10.12.2018. Формат 70×100¹/₁₆.

Печ. л. 2,5.

Тираж 1000 экз. Заказ №

ООО «Издательство „СпецЛит“».

190103, Санкт-Петербург, 10-я Красноармейская ул., 15

Тел./факс: (812) 495-36-09, 495-36-12

<http://www.speclit.spb.ru>

Отпечатано в ООО «Литография Принт»,

191119, Санкт-Петербург, Днепропетровская ул., д. 8